



FIMAL

Fabbrica italiana macchine legno

FRESATRICI VERTICALI (TOUPIE) INCLINABILI E FISSE
SPINDLE MOULDERS (SHAPERS) WITH TILTING AND FIXED SPINDLE
NEIGBAHRE UND FESTE TISCHFRÄSE
TOUPIES INCLINABLES ET FIXES
FRESADORA INCLINABLE Y FIJA
Вертикально-фрезерные станки с наклонным и фиксированным валом

P 450 NX / P 450 SX / P 450 AX



>> P 450 /



I / 1. Gruppo sega con albero lungo

Il gruppo lama sega con albero lungo scorre verticalmente su guide prismatiche. La stabilità e l'assenza di vibrazioni sono garantite dalla notevole distanza fra i cuscinetti dell'albero lungo e la potenza è trasmessa con una nuova cinghia poliV.

GB / 1. Sawing unit with long shaft

The sawing unit with a long shaft slides vertically along prismatic guides. Stability and lack of vibration are ensured by the considerable distance between the bearings of the long shaft. Power is transmitted through a new PolyV-belt.

D / 1. Sägeaggregat mit langer Welle

Das Sägeaggregat mit langer Welle gleitet senkrecht auf prismatischen Führungen. Die Standfestigkeit und Schwingungsfreiheit sind durch einen großen Abstand zwischen den Lagern der langen Welle gewährleistet. Der Antrieb wird durch PoliV-Riemen umgesetzt.

F / 1. Groupe scie à arbre long

Le groupe scie à arbre long coulisse verticalement sur des guides prismatiques. La stabilité et l'absence de vibrations sont assurées grâce à la distance entre les roulements de l'arbre long. La puissance est transmise par courroie-PoliV.

E / 1. Grupo sierra eje largo

El grupo sierra con eje largo se desliza verticalmente sobre guías prismáticas. La estabilidad y la ausencia de vibraciones están aseguradas por la notable distancia entre los cojinetes del eje largo y la potencia se transmite con una nueva correa poliV.

RU / 1. Распиловочный узел с длинным валом

Распиловочный узел с длинным валом движется в вертикальном направлении по призматическим направляющим. Устойчивость и отсутствие вибрации гарантированы значительным расстоянием между подшипниками длинного вала, в то время как мощность передается новым поликлиновым ремнем.



I / 2. Qualità e finitura di taglio ottime

La combinazione di sfere di grande diametro che scorrono su guide prismatiche temperate e rettificate bloccate meccanicamente (senza ausilio di colla) garantisce la durata e la scorrevolezza del carro.

GB / 2. Excellent quality and cutting finish

The combination of large diameter ball bearings sliding along tempered and ground prismatic guides that are locked mechanically (without any use of glue) guarantees the carriage long life and easy sliding.

D / 2. Ausgezeichnete Qualität und Endbearbeitung des Schnitts

Die Kombination großer Kugeln, die auf gehärteten, geschliffenen, mechanisch (ohne Hilfe von Kleber) befestigten Prismenführungen gleiten, gewährleistet die Lebensdauer und Gleitfähigkeit des Wagens.

F / 2. Qualité de coupe et finition optimales

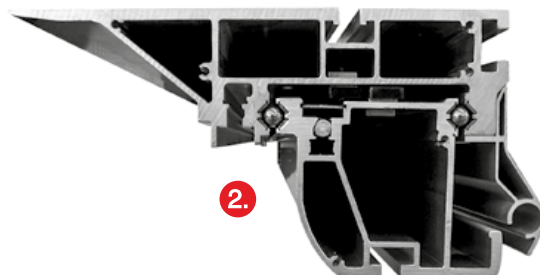
La combinaison entre galets de grand diamètre, coulissant sur des guides prismatiques trempées et rectifiées se bloquant mécaniquement, assure durée de vie et coulissement du chariot.

E / 2. Calidad y acabado de corte óptimos

La combinación de bolas de gran diámetro que se deslizan sobre guías prismáticas templadas y rectificadas que se bloquean mecánicamente (sin el auxilio de cola) garantiza la duración y el deslizamiento del carro.

RU / 2. Отличное качество и отделка распиловки

большого диаметра, которые движутся по призматическим закаленным и шлифованным канавкам с механической блокировкой (без применения клея) гарантируют долговечность и легкость перемещения каретки.





I / 3. Bloccaggio del carro

Per facilitare il caricamento del pannello il carro può essere bloccato in diverse posizioni.

GB / 3. Carriage lock

The carriage can be locked in various positions to make panel loading easier.

D / 3. Wagensperre

Zum leichteren Aufladen der Tafel lässt sich der Wagen in verschiedenen Positionen anhalten.

F / 3. Blocage du chariot

Pour faciliter le chargement de la pièce, le chariot peut se bloquer sur plusieurs positions.

E / 3. Bloqueo del carro

Para facilitar la carga del tablero el carro se puede bloquear en diferentes posiciones.

RU / 3. Блокировка каретки

Для облегчения загрузки панели каретку можно блокировать в различных положениях.

I / 4. Squadra del piano aggiunto e battute

L'ergonomica pianetto con battute fisse ogni 5° rende particolarmente rapida e intuitiva l'inclinazione della squadra da +45° a -45° compensando la misura del taglio al variare del grado di inclinazione.

GB / 4. Extension table fence

The ergonomic table with fixed stops every 5° makes tilting the mitre fence from +45° to -45° very quick and intuitive, compensating for the cutting measurement as the angle changes.

D / 4. Anschlag des Zusatztischs und Bezugsstopps

Der ergonomische, alle 5° mit ortsfesten Bezugsstopps versehene Arbeitstisch erlaubt eine schnelle und intuitive Schrägstellung des Anschlags von +45° bis -45°, wodurch das Schnittmaß beim Ändern des Schrägstellungsgrades ausgeglichen wird.

F / 4. Equerre du plan supplémentaire

Le plan ergonomique à butées fixes, tous les 5°, rend très aisée l'inclinaison de l'équerre (de +45° à -45°) compensant ainsi la mesure de la coupe en fonction du degré d'inclinaison.

E / 4. Escuadra de la mesa adicional

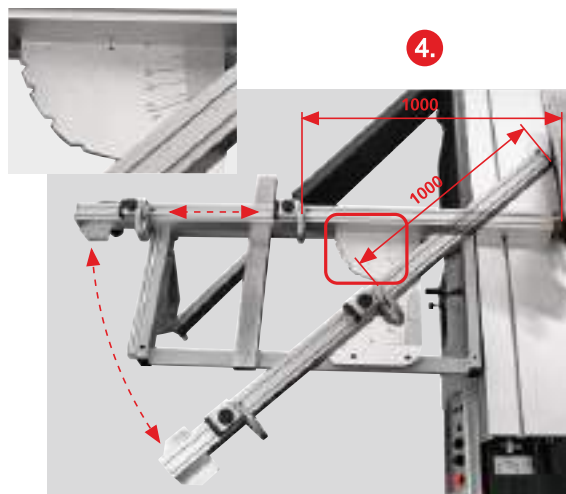
La ergonómica mesa con topes fijos cada 5° otorga especial rapidez y hace intuitiva la inclinación de la escuadra de +45° a -45° compensando la medida del corte al cambiar el grado de inclinación.

RU / 4. Угольник дополнительного стола и упоры

Эргономический стол с фиксированными упорами через каждые 5° позволяет особенно быстро и интуитивно наклонять угольник от +45° до -45°, компенсируя размер распила при изменении угла наклона.



3.



4.

I / 5. Battute squadra

Ribaltabili e di grande precisione escludono errori dati da differenti angoli di lettura con l'indice di riferimento molto vicino alla scala metrica pantografata.

GB / 5. Fence stops

Reversible and with high precision, they eliminate errors due to the different reading angles with the reference index very close to the pantographed metric scale.

D / 5. Anschlag-Bezugsstopps

Sie sind umklappbar, sehr exakt und schließen Datenfehler aufgrund unterschiedlicher Ablesewinkel aus; der Bezugsindex befindet sich ganz in der Nähe der geformten Messskala.

F / 5. Butées de l'équerre

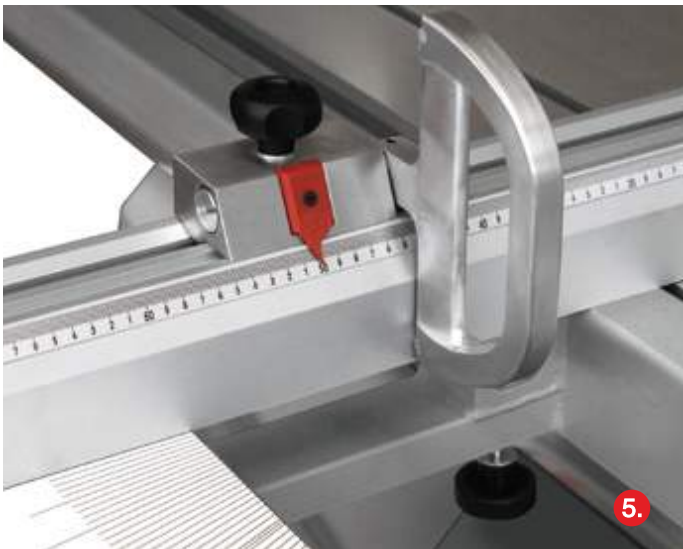
Escamotables et de très grande précision, pour éviter des erreurs de lecture.

E / 5. Topes escuadra

Los topes de la escuadra son reversibles y la medida está indicada en varillas métricas de gran precisión, excluye errores de diferentes ángulos de lectura.

RU / 5. Упоры угольника

Опрокидываются и имеют большую степень точности, позволяют исключить ошибки, вызванные разными углами снятия показаний, так как указатель находится совсем рядом с выгравированной метрической шкалой.



I / 6. Guida sega (A-B)

Ribaltabile su tutti i modelli per la scomparsa dal piano quando questo serve libero per la sezionatura di grandi pannelli. Posizionabile manualmente con scorrimento su barra tonda rettificata (P 450 Nx) e programmata con scorrimento a 4 ruote su profilo di alluminio a disegno F.I.M.A.L. per P 450 Sx e P 450 Ax.

GB / 6. Saw fence (A-B)

Reversible on all models for folding away table when it needs to be free for sawing large panels. Can be positioned manually sliding along a round ground bar (P 450 Nx) and programmed with 4-wheels sliding on an aluminium profile designed by F.I.M.A.L. on P 450 Sx and P 450 Ax.

D / 6. Sägenführung (A-B)

Sie ist bei allen Modellen umklappbar, wenn der Tisch zum Schneiden großer Tafeln frei sein muss und versenkt wird. Von Hand positionierbar mit Gleitung auf geschliffener, motorisierter Rundstange (P 450 Nx), Programmierung mit Gleitung auf 4 Rädern auf Aluminiumprofil gemäß F.I.M.A.L. Zeichnung bei P 450 Sx und P 450 Ax.

F / 6. Guide lame (A-B)

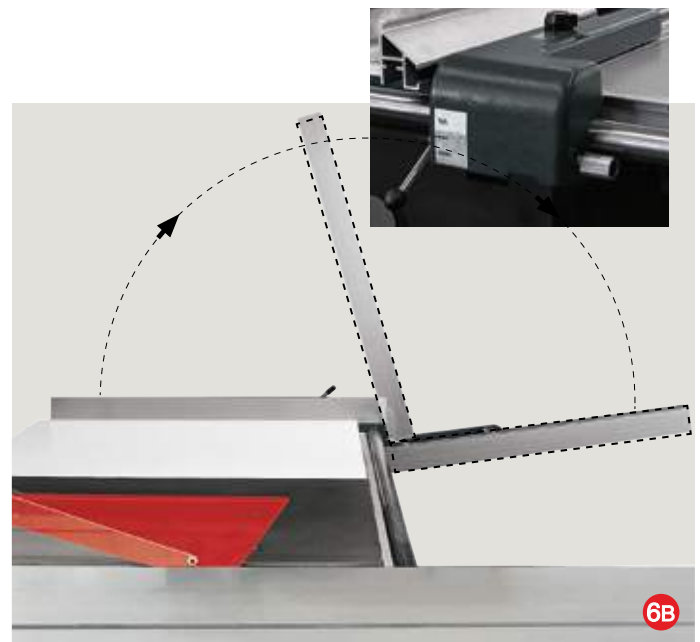
Escamotable sur tous les modèles pour faire disparaître le plan quand il faut couper de grandes pièces. Positionnable manuellement avec coulissement sur barre ronde et rectifiée (P 450 Nx) à coulissement sur 4 galets à profil d'aluminium (dessin de F.I.M.A.L. pour P 450 Sx et P 450 Ax).

E / 6. Guía sierra (A-B)

Abatible en todos los modelos para el escamoteo de la mesa cuanto se la necesita libre para el seccionado de grandes tableros. Con posibilidad de posicionar manualmente con deslizamiento sobre barra redonda rectificada (P 450 Nx) y programada con deslizamiento sobre 4 ruedas en perfil de aluminio con diseño F.I.M.A.L. para P 450 Sx y P 450 Ax.

RU / 6. Направляющая пилы (A-B)

Опрокидывается на всех моделях и может убираться со стола, когда его необходимо освободить для распила панелей больших размеров. Может позиционироваться вручную путем скольжения по круглой шлифованной штанге (P 450 Nx), программируется со скольжением на 4 колесиках по алюминиевому профилю, специально разработанному компанией F.I.M.A.L. (P 450 Sx и P 450 Ax).





I / 7. Comandi e gruppo lama sega (A-B)

Su tutti i modelli di serie si trovano i quadri comandi a membrana orientati verso l'operatore per la facile lettura dello stesso.

P 450 Nx motorizzazione del sollevamento e dell'inclinazione della lama principale con visualizzazione elettronica della sola inclinazione. Regolazione orizzontale e verticale dell'incisore motorizzata completa di sistema on-off automatico.

P 450 Sx motorizzazione del sollevamento, programmazione dell'inclinazione lama sega e guida parallela (2 assi), regolazione orizzontale e verticale dell'incisore motorizzata completa di sistema on-off automatico.

P 450 Ax programmazione e visualizzazione del sollevamento dell'inclinazione lama principale e posizionamento guida parallela (3 assi) oltre a regolazione orizzontale e verticale dell'incisore motorizzata completa di sistema on-off automatico. A richiesta, il quadro comandi può essere montato su un pensile orientabile, sempre a portata di mano.

GB / 7. Controls and saw blade unit (A-B)

All standard models are equipped with touch membrane control panels orientated towards the operator to make them easier to read.

P 450 Nx motorised main saw blade raising and tilting with electronic display of tilting only. Motorised horizontal and vertical adjustment of scoring saw complete with automatic On-Off system.

P 450 Sx motorised raising, programmed saw blade tilting and parallel guide (2 axes), motorised horizontal and vertical adjustment of scoring saw complete with automatic On-Off system.

P 450 Ax programming and display of main saw blade raising tilting and parallel guide positioning (3 axes) as well as motorised horizontal and vertical adjustment of the scoring saw complete with automatic On-Off system. On request, the control panel can be mounted on a swivel cabinet - always within easy reach.

D / 7. Bedienungen und Sägeblattaggregat (A-B)

Bei allen serienmäßigen Modellen sind die Membran-Steuertafeln zum leichten Ablesen dem Bediener zugewandt.

P 450 Nx Motorisierung der Anhebung und Schrägstellung des Hauptblatts mit elektronischer Anzeige der Schrägstellung. Motorisierte Waagrecht- und Senkrechteinstellung des Vorritzers komplett mit automatischem ON-OFF System.

P 450 Sx motorisierte Anhebung, Programmierung der Sägeblatt-schrägstellung und Parallelführung (2 Achsen), motorisierte Waagrecht- und Senkrechteinstellung des Vorritzers komplett mit automatischem ON-OFF System.

P 450 Ax Programmierung und Anzeige der Anhebung und Schrägstellung des Hauptblatts und Positionierung der Parallelführung (3 Achsen) sowie motorisierte Waagrecht- und Senkrechteinstellung mit automatischem ON-OFF System. Auf Wunsch kann das Bedienfeld an einem schwenkbaren Wandschrank montiert werden - stets in greifbarer Nähe.



7B

F / 7. Commandes et groupe lame-scie

Sur tous les modèles de série sont montés des tableaux de commande à membrane, orientés vers l'opérateur, pour en faciliter la lecture.

P 450 Nx: motorisation du levage et de l'inclinaison de la lame principale avec affichage électronique de l'inclinaison. Réglage motorisé, horizontal et vertical, de l'inciseur et système automatique d'allumage et d'extinction.

P 450 Sx: motorisation du soulèvement, programmation de l'inclinaison de la lame scie et guide parallèle (2 axes), réglage motorisé, horizontal et vertical, de l'inciseur et système automatique d'allumage et d'extinction.

P 450 Ax: programmation et affichage du soulèvement et de l'inclinaison de la lame principale, positionnement de la guide parallèle (3 axes) et réglage horizontal et vertical motorisé de l'inciseur avec système automatique d'allumage et d'extinction. Sur demande, le panneau de commande peut-être installé sur un meuble suspendu orientable - toujours à portée de main.

E / 7. Mandos y grupo hoja sierra

En todos los modelos de serie se encuentran los cuadros de mando de membrana orientados hacia el operador para facilitar la lectura del mismo.

P 450 Nx motorización de la elevación y de la inclinación de la hoja principal con visualización electrónica solo de la inclinación. Regulación horizontal y vertical del incisor motorizada dotada de sistema on-off automático.

P 450 Sx motorización de la elevación, programación de la inclinación de la hoja sierra y guía paralela (2 ejes), regulación horizontal y vertical del incisor, motorizada dotada de sistema on-off automático.

P 450 Ax programación y visualización de la elevación de la inclinación hoja principal y posicionamiento guía paralela (3 ejes) además de la regulación horizontal y vertical motorizada del incisor dotada de sistema on-off automático. A solicitud, el cuadro de mando puede instalarse en un armario suspendido orientable, siempre al alcance de la mano.

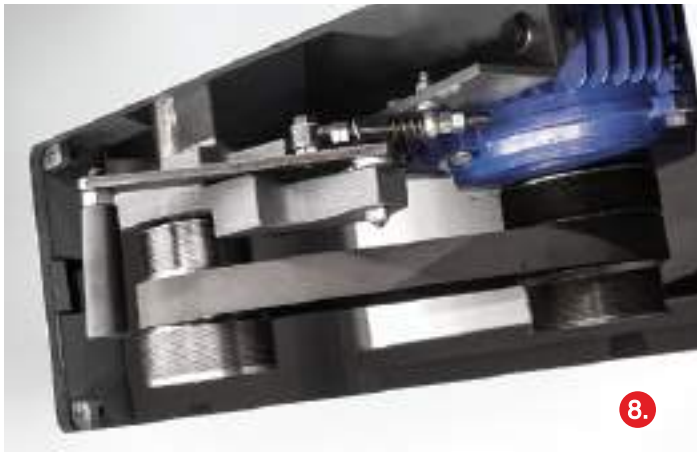
RU / 7. Органы управления и узел полотна пилы

На всех моделях серийно установлены мембранные щитки управления, направленные в сторону оператора, что обеспечивает их простое использование.

P 450 Nx: привод для подъема и наклона основной пилы, электронное отображение только наклона. Горизонтальная и вертикальная моторизованная регулировка подрезной пилы с системой автоматического включения-выключения.

P 450 Sx: привод для подъема, программирование наклона основной пилы и параллельной направляющей (2 оси), горизонтальная и вертикальная моторизованная регулировка подрезной пилы с системой автоматического включения-выключения.

P 450 Ax: программирование и отображение подъема и наклона основной пилы и позиционирования параллельной направляющей (3 оси), а также горизонтальная и вертикальная моторизованная регулировка подрезной пилы с системой автоматического включения-выключения. По запросу пульт управления может быть установлен на поворотный навесной шкаф - всегда под рукой.



8.

I / 7. Cambio velocità

Accesso attraverso una ampia apertura sul piano macchina con una pratica ed efficiente maniglia di tensionamento della cinghia Poli V.

GB / 7. Speed change

Access through a wide aperture on the machine bed with a practical and efficient handle for tensioning the PolyV-belt.

D / 7. Wechselgetriebe

Zugang durch eine große Öffnung am Maschinentisch mit praktischem, wirksamem Griff zur Spannung des V-Riemens.

F / 7. Changement de vitesse

Accès par une large ouverture sur le plan machine, grâce à une poignée de tension de la courroie appelée «Poli V».

E / 7. Cambio velocidad

Acceso mediante una amplia apertura en el plano de la máquina con una manija práctica y eficiente para el tensado de la correa Polos V.

RU / 7. Изменение скорости

Через широкий проем на столе станка получается доступ к удобной и эффективной ручке, позволяющей натягивать поликлиновой ремень.



9.



I / 8. Protezione sega tipo "CE" con esclusione rapida

Facilmente regolabile in senso verticale per corrispondere allo spessore del pannello attraverso apposito pomello. Ruotabile rapidamente, a macchina ferma, consentendo ampio campo di lavoro (pulizia macchina, grandi pannelli ecc.). fornibile a richiesta per macchine non "CE".

GB / 8. "CE" compliant saw blade guard with quick exclusion

Easily adjusted vertically to suit the panel thickness using a dedicated knob. Quick rotation, with the machine stopped, giving a wide work area (machine cleaning, large panels etc.) can be provided on request for non "CE" machines.

D / 8. Sägenschutz Typ "CE" mit Schnellausschließung

Kann durch den zutreffenden Knopf der Tafelstärke entsprechend leicht senkrecht verstellt werden. Lässt sich bei stillstehender Maschine schnell drehen und erlaubt einen weiten Arbeitsbereich (Maschinenreinigung, große Tafeln, usw.); auf Wunsch für nicht-"CE"- Maschinen lieferbar.

F / 8. Protection scie à exclusion rapide respectant les normes "CE"

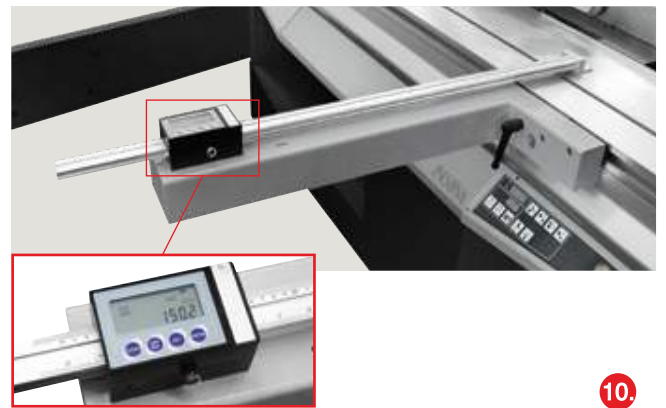
Réglable facilement verticalement, par un pommeau, pour correspondre à l'épaisseur de la pièce. Pivote rapidement, à machine arrêtée, pour permettre d'avoir un grand champ d'usinage (nettoyage machine, grandes pièces, etc.). Peut être fourni, sur demande sur les machines non "CE".

E / 8. Protección sierra con exclusión rápida según normas "CE"

Fácilmente regulable en sentido vertical para corresponder con el espesor del tablero mediante la perilla especial. Se puede girar rápidamente, con la máquina parada, permitiendo amplio campo de trabajo (limpieza máquina, grandes tableros, etc.). Se suministra a petición para máquinas no "CE".

RU / 8. Защита пилы согласно нормам CE с быстрым отключением

Легко регулируется по вертикали при помощи соответствующей рукоятки в зависимости от толщины панели. Быстро поворачивается при остановленном станке, обеспечивая большую рабочую площадь (для чистки станка, обработки больших панелей и т.г.). По заказу может поставляться и для станков, не изготовленных согласно нормам CE.



10.

I / 9. Dispositivo per tagli paralleli

La battuta a richiesta, può essere visualizzata. Sia a visualizzazione su scala metrica che visualizzazione elettronica consente un taglio preciso e parallelo anche per pezzi stretti (strisce).

GB / 9. Device for parallel cuts

The optional stop can be displayed on either a metric scale or on an electronic readout allowing accurate and parallel cutting for narrow pieces too (strips).

D / 9. Vorrichtung für Parallelschnitte

Der Bezugsstopp lässt sich auf Wunsch anzeigen. Im Falle der Anzeige auf Messskala sowie der elektronischen Anzeige können auch sehr schmale Werkstücke (Streifen) exakt und parallel geschnitten werden.

F / 9. Dispositif pour coupes parallèles

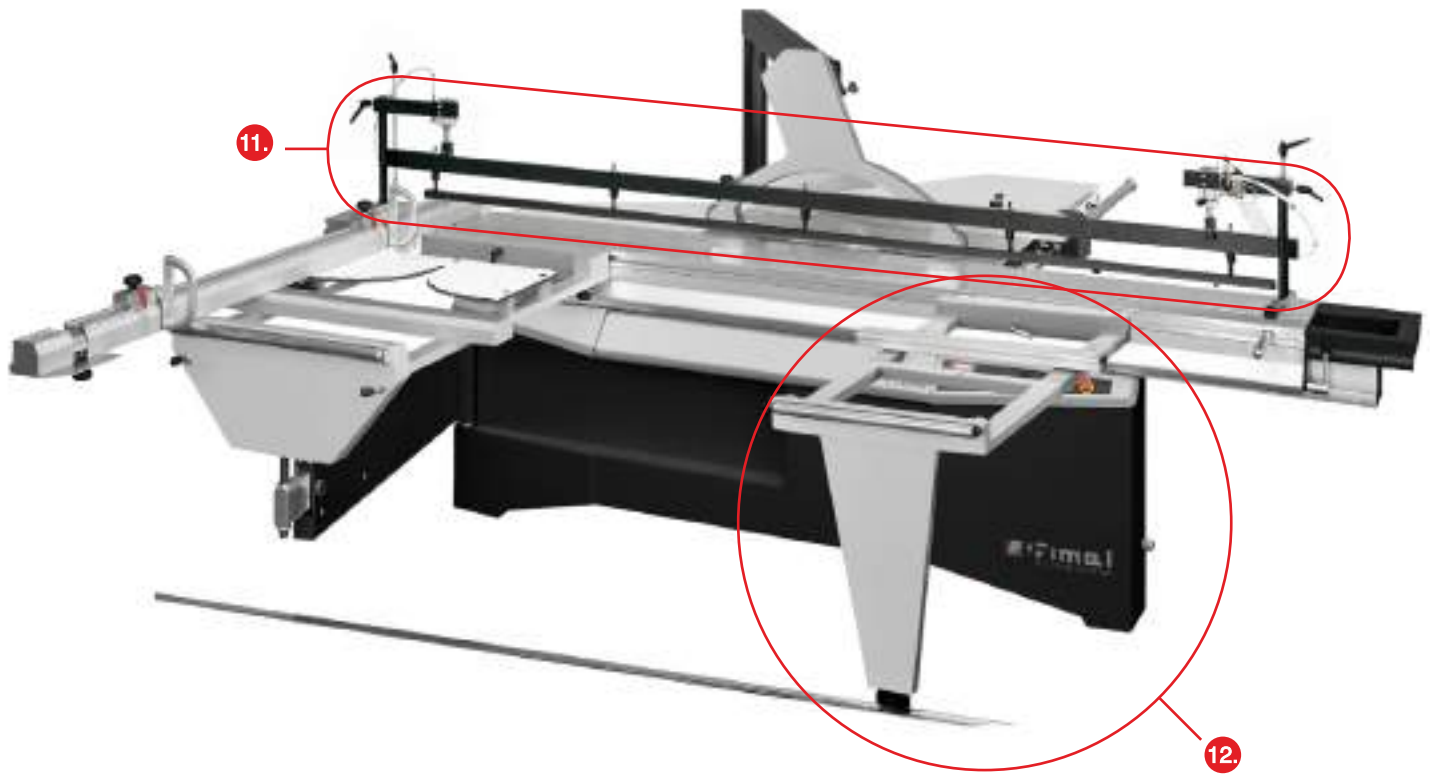
La butée peut, sur demande, être affichée. L'affichage mécanique et électronique permettent une coupe précise et parallèle même pour des pièces étroites (bandes).

S / 9. Dispositivo para cortes paralelos

El tope a petición, se puede visualizar. Ya sea con visualización en escala métrica como con visualización eléctrica permite un corte exacto y paralelo también para piezas estrechas (tiras).

RU / 9. Устройство для параллельного пропила

По дополнительному заказу возможно отображение упора. Отображение как на метрической шкале, так и на электронном дисплее позволяет выполнять точный и параллельный пропил также узких заготовок (реек).



I / 11. Pressore a tutta lunghezza

Facilmente rimovibile quando non necessario, dotato di pressori per una più omogenea pressione su tutti quei materiali sottili o deformabili per i quali viene richiesto.

GB / 11. Full-length presser

Easily removed when not required, equipped with pressers for more evenly distributed pressure over all thin or deformable materials for which it is requested.

D / 11. Andrücker an der ganzen Länge

Auf Wunsch leicht entfernbar und ausgestattet mit Andrückrollen, damit bei Bedarf auch dünne oder verformbare Materialien gleichmäßig angedrückt werden.

F / 11. Presseur sur toute la longueur

Facilement escamotable si nécessaire, muni de presseurs pour une pression homogène sur tous les matériaux fins ou déformables.

E / 11. Prensor con longitud total

Fácilmente removible cuando no se necesita, dotado de prensores para una presión más homogénea en todos los materiales delgados o deformables para los cuales es necesario.

RU / 11. Прижим по всей длине

Можно легко снимать его, когда он не нужен. Имеет прижимы для оказания более равномерного нажима на тонкий или деформируемый материал, для обработки которого он рекомендуется.

I / 12. Secondo piano aggiunto supplementare

A richiesta, in abbinamento a quello già di serie con bandiera estensibile, fornito di rotaia a terra per il supporto di pannelli di grandi dimensioni.

GB / 12. Second additional work table extension

On request, in addition to the one already supplied as standard with extending flag, equipped with rail on the ground to support large sized panels.

D / 12. Zweiter Zusatztisch

Auf Wunsch gemeinsam mit dem bereits serienmäßig angebrachten Tisch mit Teleskoparm, ausgestattet mit Schiene am Boden zum Stützen großer Tafeln.

F / 12. Deuxième plan supplémentaire

Sur demande, en combinaison avec le groupe fourni en standard à chariot, muni de rails à terre, pour le support des grandes pièces.

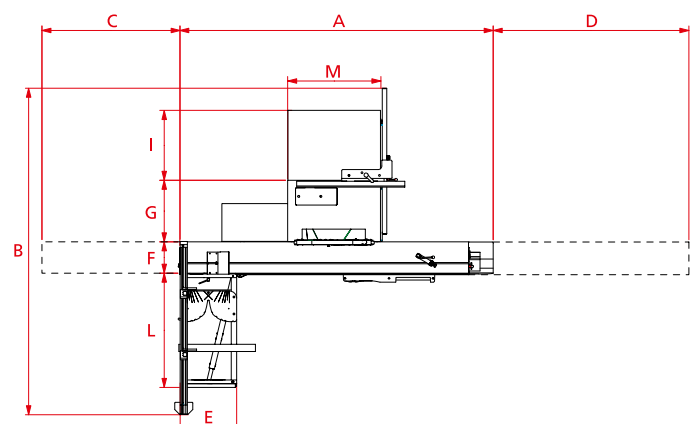
E / 12. Segunda mesa adicional suplementaria

A petición, combinado con el de serie montado sobresaliente y extensible, se suministra sobre carril en tierra para el soporte de tableros de grandes dimensiones.

RU / 12. Второй дополнительный стол

По заказу поставляется вместе с серийным выдвигающимся дополнительным столом, имеет напольный рельс для поддержки панелей больших размеров.

P 450	A	B	h	C	D	E	F	G	I	L	M
	3500	3850	900	1660	2400	720	350	680	900	1250	1150



I / DATI TECNICI

	P 450 Nx	P 450 Sx	P 450 Ax	● = DI SERIE ○ = A RICHIESTA — = NON PREVISTO	Nx Sx Ax
DIMENSIONI DEL PIANO FISSO / ALTEZZA	mm 1150 x 680 / 890	1150 x 680 / 890	1150 x 680 / 890		○ ○ ○
DIMENSIONI DEL CARRO / CORSA	mm 3200 x 350 / 3350	3200 x 350 / 3350	3200 x 350 / 3350		○ ○ ○
LARGHEZZA DI TAGLIO SU GUIDA PARALLELA	mm 1300	1300	1300		○ ○ ○
LAMA SEGA INCLINABILE DIAMETRO MASSIMO / FORO	mm 450 / 30	450 / 30	450 / 30		○ ○ ○
ALTEZZA DI TAGLIO A 90° - 45°	mm 155 - 110	155 - 110	155 - 110		○ ○ ○
VELOCITÀ ALBERO SEGA Ø 30 mm	g/min 3000/3600/4200	3000/3600/4200	3000/3600/4200		○ ○ ○
POTENZA MOTORE	kW 5,5	5,5	5,5		○ ○ ○
BOCCA DI ASPIRAZIONE INFERIORE/SUPERIORE Ø	mm 120 / 80	120 / 80	120 / 80		○ ○ ○
GRUPPO INCISORE STANDARD CON TRANSLAZIONE ELETTRICA					
Ø LAMA-Ø FORO INCISORE - ALTEZZA DI TAGLIO	mm 125 - 20 - 8	125 - 20 - 8	125 - 20 - 8		— — ○
VELOCITÀ ALBERO INCISORE	g/min 7800	7800	7800		○ ○ ○
POTENZA MOTORE INCISORE	kW 0,75	0,75	0,75		○ ○ ○
EMISSIONE SONORA NORME UNI EN ISO 19085-1 19085-5 11202	LAeq (Db) 79,6 - 78	79,6 - 78	79,6 - 78		○ ○ ○
EMISSIONI POLVERI NORME DIN 33893 TAGLIO CON SEGA	mg/m3 0,87	0,87	0,87		○ ○ ○
PESO NETTO	Kg 1000	1000	1000		○ ○ ○

LA DITTA SI RISERVA DI APPORTARE MODIFICHE TECNICHE O COSTRUTTIVE

GB / TECHNICAL DATA

	P 450 Nx	P 450 Sx	P 450 Ax	● = STANDARD ○ = ON REQUEST — = NOTAVAILABLE	Nx Sx Ax
FIXED TABLE DIMENSIONS / HEIGHT	mm 1150 x 680 / 890	1150 x 680 / 890	1150 x 680 / 890		○ ○ ○
CARRIAGE DIMENSIONS / STROKE	mm 3200 x 350 / 3350	3200 x 350 / 3350	3200 x 350 / 3350		○ ○ ○
CUTTING WIDTH	mm 1300	1300	1300		○ ○ ○
MAX DIAM. SAW BLADE / HOLE	mm 450 / 30	450 / 30	450 / 30		○ ○ ○
CUTTING HEIGHT AT 90° - 45°	mm 155 - 110	155 - 110	155 - 110		○ ○ ○
Ø 30 mm SAW SPINDLE SPEED	r.p.m 3000/3600/4200	3000/3600/4200	3000/3600/4200		○ ○ ○
MOTOR POWER	kW 5,5	5,5	5,5		○ ○ ○
UPPER AND LOWER DUST EXTRACTION HOOD Ø	mm 120 / 80	120 / 80	120 / 80		○ ○ ○
STANDARD SCORING SAW WITH ELECTRIC HORIZONTAL ADJUSTMENT					
Ø BLADE - Ø HOLE - CUTTING HEIGHT	mm 125 - 20 - 8	125 - 20 - 8	125 - 20 - 8		— — ○
SCORER SHAFT SPEED	r.p.m 7800	7800	7800		○ ○ ○
SCORER MOTORPOWER	kW 0,75	0,75	0,75		○ ○ ○
SOUND EMISSION ACCORDING TO UNI EN ISO 19085-1 19085-5 11202	LAeq (Db) 79,6 - 78	79,6 - 78	79,6 - 78		○ ○ ○
DUST EMISSION ACCORDING TO DIN 33893 STANDARD-CUTTING WITH SAW	mg/m3 0,87	0,87	0,87		○ ○ ○
NET WEIGHT	Kg 1000	1000	1000		○ ○ ○

THE COMPANY RESERVES THE RIGHT TO MAKE TECHNICAL OR MANUFACTURING MODIFICATIONS

D / TECHNISCHE DATEN

	P 450 Nx	P 450 Sx	P 450 Ax	● = STANDARD ○ = AUF WUNSCH — = NICHT VERFÜGBAR	Nx Sx Ax
TISCHAMBMESSUNGEN / HÖHE	mm 1150 x 680 / 890	1150 x 680 / 890	1150 x 680 / 890		○ ○ ○
SCHIEBESCHLITTENABMESSUNGEN / LAUF	mm 3200 x 350 / 3350	3200 x 350 / 3350	3200 x 350 / 3350		○ ○ ○
SCHNITTBREITE	mm 1300	1300	1300		○ ○ ○
MAX SÄGEBLATT DURCHMESSER / BOHRUNG	mm 450 / 30	450 / 30	450 / 30		○ ○ ○
SCHNITTHÖHE UM 90° - 45°	mm 155 - 110	155 - 110	155 - 110		○ ○ ○
DREHZAHL SÄGE Ø 30 mm	UpM 3000/3600/4200	3000/3600/4200	3000/3600/4200		○ ○ ○
MOTORLEISTUNG	kW 5,5	5,5	5,5		○ ○ ○
UNTERE UND OBERE ABSAUGANSCHLUB Ø	mm 120 / 80	120 / 80	120 / 80		○ ○ ○
VORRITZAGGREGAT STANDARD MIT ELEKTRISCHEN HORIZONTALVERSTELLUNG					
Ø SÄGEBLATT - Ø BOHRUNG - SCHNITTHÖHE	mm 125 - 20 - 8	125 - 20 - 8	125 - 20 - 8		— — ○
DREHZAHL	UpM 7800	7800	7800		○ ○ ○
MOTORLEISTUNG	kW 0,75	0,75	0,75		○ ○ ○
SCHALLPEGEL NACH UNI EN ISO 19085-1 19085-5 11202	LAeq (Db) 79,6 - 78	79,6 - 78	79,6 - 78		○ ○ ○
STAUBEMISSION NACH DIN 33893 NORMEN - SCHNITT MIT SÄGE	mg/m3 0,87	0,87	0,87		○ ○ ○
NETTOGEWICHT	Kg 1000	1000	1000		○ ○ ○

DIE FIRMA BEHÄLT SICH DAS RECHT VOR, EVENTUELLE TECHNISCHE ODER BAULICHE VERÄNDERUNGEN VORZUNEHMEN

F / CARACTÉRISTIQUES TECHNIQUES

	P 450 Nx	P 450 Sx	P 450 Ax	● = STANDARD ○ = SUR DEMANDE — = PAS PREVU	Nx Sx Ax
DIMENSIONS DU PLAN FIXE / HAUTEUR	mm 1150 x 680 / 890	1150 x 680 / 890	1150 x 680 / 890		○ ○ ○
DIMENSIONS DU CHARIOT / COURSE	mm 3200 x 350 / 3350	3200 x 350 / 3350	3200 x 350 / 3350		○ ○ ○
LARGEUR DE COUPE	mm 1300	1300	1300		○ ○ ○
MAX DIAMETRE LAME SCIE / TROU	mm 450 / 30	450 / 30	450 / 30		○ ○ ○
HAUTEUR DE COUPE À 90° - 45°	mm 155 - 110	155 - 110	155 - 110		○ ○ ○
VITESSE ARBRE SCIE Ø 30 mm	tr/min 3000/3600/4200	3000/3600/4200	3000/3600/4200		○ ○ ○
PUISSANCE MOTEUR	kW 5,5	5,5	5,5		○ ○ ○
GOULOTTE D'ASPIRATION SUPÉRIEUR ET INFÉRIEUR Ø	mm 120 / 80	120 / 80	120 / 80		○ ○ ○
GRUPE INCISORE STANDARD AVEC REGLAGE HORIZONTAL ELECTRIQUE					
Ø LAME - Ø TROU - HAUTEUR DE COUPE	mm 125 - 20 - 8	125 - 20 - 8	125 - 20 - 8		— — ○
VITESSE ARBRE INCISEUR	tr/min 7800	7800	7800		○ ○ ○
PUISSANCE MOTEUR INCISEUR	kW 0,75	0,75	0,75		○ ○ ○
EMISSION SONORE SELON LES NORMES UNI EN ISO 19085-1 19085-5 11202	LAeq (Db) 79,6 - 78	79,6 - 78	79,6 - 78		○ ○ ○
EMISSION POUSSIÈRES SELON LES NORMES DIN 33893 - COUPE AVEC SCIE	mg/m3 0,87	0,87	0,87		○ ○ ○
POIDS NET	Kg 1000	1000	1000		○ ○ ○

LE CONSTRUCTEUR SE RESERVE LE DROIT D'APPORTER DES MODIFICATIONS TECHNIQUES OU DE FABRICATION

E / DATOS TÉCNICOS

	P 450 Nx	P 450 Sx	P 450 Ax	● = DE SERIE ○ = A PEDIDO — = NO PREVISTO	Nx Sx Ax
MEDIDAS DEL PIANO FIJO / ALTURA MESA FIJA	mm 1150 x 680 / 890	1150 x 680 / 890	1150 x 680 / 890		○ ○ ○
MEDIDAS DEL CARRO / TAJA	mm 3200 x 350 / 3350	3200 x 350 / 3350	3200 x 350 / 3350		○ ○ ○
ANCHO DEL CORTE	mm 1300	1300	1300		○ ○ ○
HOJA SIERRA DIAMETRO MAXIMO / AGUJERO	mm 450 / 30	450 / 30	450 / 30		○ ○ ○
ALTURA DEL CORTE A 90° - 45°	mm 155 - 110	155 - 110	155 - 110		○ ○ ○
VELOCIDAD ÁRBOL Ø 30 mm	r.p.m 3000/3600/4200	3000/3600/4200	3000/3600/4200		○ ○ ○
POTENCIA MOTOR	kW 5,5	5,5	5,5		○ ○ ○
BOCA DE ASPIRACION INFERIOR / SUPERIOR Ø	mm 120 / 80	120 / 80	120 / 80		○ ○ ○
GRUPO ENTALLADOR ESTANDARD CON REGULACIÓN HORIZONTAL ELECTRICA					
Ø CUCHILLA - Ø HUECO - ALTURA DE CORTE	mm 125 - 20 - 8	125 - 20 - 8	125 - 20 - 8		— — ○
VELOCIDAD EJE ENTALLADOR	r.p.m 7800	7800	7800		○ ○ ○
POTENCIA MOTOR ENTALLADOR	kW 0,75	0,75	0,75		○ ○ ○
EMISSION SONORA SEGÚN NORMA UNI EN ISO 19085-1 19085-5 11202	LAeq (Db) 79,6 - 78	79,6 - 78	79,6 - 78		○ ○ ○
EMISSION POLVOS SEGÚN NORMAS DIN 33893 - CORTE CON SIERRA	mg/m3 0,87	0,87	0,87		○ ○ ○
PESO NETO	Kg 1000	1000	1000		○ ○ ○

LA EMPRESA SE RESERVA EL DERECHO DE HACER EVENTUALES MODIFICACIONES TÉCNICAS O DE FABRICACIÓN

RU / ТЕХНИЧЕСКИЕ ДАННЫЕ

	P 450 Nx	P 450 Sx	P 450 Ax	● = серийные ○ = по запросу — = не предусмотрены	Nx Sx Ax
РАЗМЕРЫ ФИКСИРОВАННОГО СТОЛА - ВЫСОТА	mm 1150 x 680 / 890	1150 x 680 / 890	1150 x 680 / 890		○ ○ ○
РАЗМЕРЫ КАРЕТКИ - ХОД	mm 3200 x 350 / 3350	3200 x 350 / 3350	3200 x 350 / 3350		○ ○ ○
ШИРИНА ПРОФИЛЯ У ПАРАЛЛЕЛЬНОЙ НАПРАВЛЯЮЩЕЙ	mm 1300	1300	1300		○ ○ ○
НАКОНЯЕМОЕ ПОЛОТНО ПИЛЫ, МАКС. ДИАМЕТР - ОТВЕРСТИЕ	mm 450 / 30	450 / 30	450 / 30		○ ○ ○
ВЫСОТА РАСПИЛА ПОД 90° - 45°	mm 155 - 110	155 - 110	155 - 110		○ ○ ○
СКОРОСТЬ ВАЛА ПИЛЫ Д. 30 мм	об./мин. 3000/3600/4200	3000/3600/4200	3000/3600/4200		○ ○ ○
МОЩНОСТЬ ДВИГАТЕЛЯ	кВт 5,5	5,5	5,5		○ ○ ○
Д. НИЖНЕГО - ВЕРХНЕГО ВСАСЫВАЮЩЕГО ПАТРУБКА	mm 120 / 80	120 / 80	120 / 80		○ ○ ○
СТАНДАРТНЫЙ УЗЕЛ ПОДРЕЗНОЙ ПИЛЫ С ЭЛЕКТР. ПЕРЕМЕЩЕНИЕМ					
Д. ПОЛОТНА - Д. ОТВЕРСТИЯ ПОДРЕЗ. ПИЛЫ - ВЫСОТА РАСПИЛА	mm 125 - 20 - 8	125 - 20 - 8	125 - 20 - 8		— — ○
СКОРОСТЬ ВАЛА ПОДРЕЗНОЙ ПИЛЫ	об./мин. 7800	7800	7800		○ ○ ○
МОЩНОСТЬ ДВИГАТЕЛЯ ПОДРЕЗНОЙ ПИЛЫ	кВт 0,75	0,75	0,75		○ ○ ○
УРОВЕНЬ ШУМА ПО НОРМАМ UNI EN ISO 19085-1 19085-5 11202	LAeq (Db) 79,6 - 78	79,6 - 78	79,6 - 78		○ ○ ○
ВЫДЕЛЕНИЕ ПИЛЫ ПО НОРМАМ DIN 33893 - РАСПИЛ ПИЛОЙ	mg/m3 0,87	0,87	0,87		○ ○ ○
ВЕС НЕТО	Kg 1000	1000	1000		○ ○ ○

ФИРМА ОСТАВЛЯЕТ ЗА СОБОЙ ПРАВО ВНОСИТЬ ИЗМЕНЕНИЯ В ОБОРУДОВАНИЕ И КОНСТРУКЦИИ